

## 子どもと一緒に楽しめる“街”

青森市新町商店街を含めた中心市街地には、子育てで家族に嬉しい設備・サービスを提供している施設・店舗がたくさんあることをご存じでしたか？この「青森市中心商店街子育て情報誌HUG(はぐ)」には、Baby&Kidsと一緒のお出かけに役立つ情報が盛りだくさん！観る・遊ぶ・食べる・・・子どもと一緒に楽しめる“街”青森市中心商店街へ、ぜひお越しください。

## 青森市中心商店街共通駐車券

青森市中心商店街では、右記ステッカーの貼っているお店で2,000円以上お買い物をした方へ、周辺の共通駐車場(22ヶ所)を1時間利用できる駐車券をサービスしています。更に、土・日・祝日に限り、1時間駐車券1枚で2時間サービスしています。(ねぶた期間除く)お買い物後まちなかをブラッとしていたり、ゆっくりお買い物を楽しんだりしてみてください。

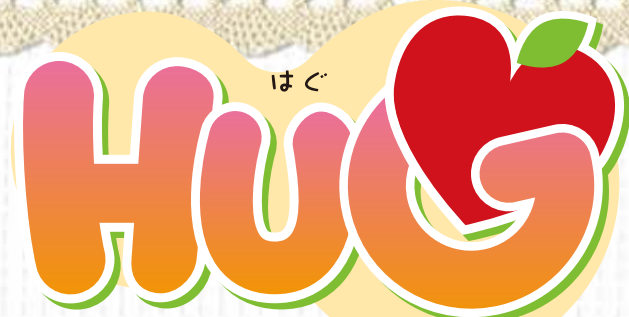


### 共通駐車場

共通駐車券  
1枚につき  
1時間利用  
できる駐車場

- |              |            |              |
|--------------|------------|--------------|
| ●青森駅前公園地下駐車場 | ●石川商事安方駐車場 | ●青森県営駐車場     |
| ●青森ランドホテル駐車場 | ●さくら野駐車場   | ●パーキング善知鳥    |
| ●アウガ駐車場      | ●須藤ビル立体駐車場 | ●石郷岡駐車場      |
| ●パーキング大栄     | ●八甲通り路上駐車場 | ●柳ビル駐車場      |
| ●フクシスポーツ駐車場  | ●長島地下駐車場   | ●青森県営柳町地下駐車場 |
| ●リョウサン駐車場    | ●不動産ライフ駐車場 | ●中三駐車場       |
| ●中央古川駐車場     | ●みどりやビル駐車場 |              |
| ●青森まちなかパーキング | ●下新町駐車場    |              |

※●●/土・日・祝日に限り、1枚につき2時間利用できる駐車場。[●最大3枚(6時間) ●最大1枚(2時間)]  
※各駐車場により、サービスや枚数制限などが異なりますので詳しくは各駐車場へご確認ください。



青森市中心商店街[子育て情報誌HUG]

観る、遊ぶ、食べる・・・家族で楽しい街歩き！  
ママと赤ちゃんに嬉しい情報が満載！

オムツ交換  
どこで  
できる？

キッズメニュー  
がある店は？



お問い合わせ先

青森市新町商店街振興組合  
青森県青森市新町2丁目6-27(成田園ビル) TEL.017-775-4134  
<http://shinmachi.aomori.jp/>

平成24年度中小商業活力向上補助事業(東北経済産業局)商店街活性化事業 2013年3月発行

Baby & Kids と一緒！  
お出かけに役立つ“街なか情報”がいっぱい！



# 青森市中心商店街MAP



**P** 中心商店街共通駐車場 (詳しくは裏表紙をご覧ください。)

# CONTENTS

<b>大型店</b>	館処 あすか 新町店	7	成田園	11
青森駅ビル ラビナ	パティスリー&カフェチャンドラ	7	うつわのみせ 大坂屋	11
フェスティバルシティ アウガ	とんかつステーキ 亜希	8	眼鏡市場 青森新町店	11
中三 青森本店	喫茶 マロン	8	善知鳥神社	11
さくら野百貨店 青森店	龍鳳閣	8	<b>コンビニエンスストア</b>	
<b>観光施設関連</b>	青森県庁舎北棟・レストラン花林檎	8	ファミリーマート 青森駅前店	11
A-FACTORY	お食事処 四季の千成	8	ローソン 青森新町店	11
ねふたの家 ワ・ラッセ	うまいもの居酒屋 千や	8	デイリーヤマザキ 青森古川店	12
青函連絡船メモリアルシップ八甲田丸	トニーローマ	8	サンクス 青森新町店	12
青森県観光物産館 アスパム	<b>生活用品店・その他</b>		デイリーヤマザキ 青森柳町通り店	12
JR青森駅	マツモトキヨシ 青森駅ビルラビナ店	8	<b>公園</b>	
青森市観光交流情報センター	青森市民ホール	9	駅前公園	12
<b>飲食店</b>	ラボこども英語 青森駅前教室	9	青い森公園	12
お食事処 つがる路	アイプリモ 青森本店	9	青い海公園	12
ミスタードーナツ 青森駅前ショップ	青森まちなかおんせん	9	聖徳公園	12
大黒寿司	ハイパーホテルズパサージュ	9	本町公園	12
そば処 正嵐	ビューティーサロン emu 青森店	9	<b>子育てサポート</b>	
食事処 おさない	青森銀行(古川・県庁・新町支店)	9	青森市つどいの広場 さんぼぼ	13
青森グランドホテル	伊香電器	9	青森市民図書館 児童ライブラリー	13
(日本料理 あみもと・トップレストランベルビュー)	メガネブティック プチロイド	10	地域子育て支援センター	13
居酒屋 弁慶 青森駅前店	キクヤマメガネ しんまち本店	10	青森県子ども家庭支援センター	13
南大門	成田本店 しんまち店	10	青森市子ども支援センター	13
焼肉ホルモン ガッツ	ヤクルト 新町センター	10	NPO法人子育て応援隊	
大戸屋 青森新町通り店	赤とんぼ	10	ココネットあおもり	14
ガスト 青森新町店	ファッションイン 甲州屋	10	子育て支援グループ「モモ」	14
くどうラーメン	リケン洋食器店	10	子育てオーダーメイド・サポートこもも	14
柿源	ドコモショップ 青森新町店	11		
ラグノオ 青森中三店	まちなかプラザ	11		

## MARK

	<b>オムツ交換場所</b> オムツ交換シートがある。提供できる部屋・場所がある。		<b>トイレ内ベビーチェア</b> トイレの個室内にベビーチェアがある。		<b>多目的トイレ</b> ベビーカーごと入り、オムツ交換もできるトイレがある。
	<b>授乳室</b> 授乳室がある。提供できる部屋・場所がある。		<b>子供メニュー</b> 子供用メニュー、子供でも食べられる種類などがある。		<b>子供用食器</b> 取り分けの食器やスプーン・フォークなどがある。
	<b>粉ミルク用お湯</b> 粉ミルクを作るためのお湯を提供できる。		<b>ベビーカー貸出</b> 店内専用の貸出ベビーカーがある。		<b>座敷</b> 座敷席がある。
	<b>子供用品販売</b> ベビーやキッズ用品を販売。		<b>分煙</b> 席や部屋、または時間帯で分煙をしている。		<b>子供用イス</b> 子供用イスがある。
	例 紙オムツ 医薬品他 衣料品		<b>禁煙</b> 全面的に禁煙。		<b>駐車場</b> 専用駐車場がある。

**あおもり子育て応援わくわく店**

妊婦さんや18歳未満のお子さんがある「子育て家庭」を応援する事業で、協賛店舗「子育て応援わくわく店」に子ども連れで行くと、料金の割引引きやベビーベッドの設置など、それぞれのお店が考え提供する各種サービス・特典が受けられます。「子育て応援わくわく店」は、右記のシンボルマークのついたステッカーが目印です。

**「ここに店」割引・特典型**

クーポン券の提示で、妊婦や18歳未満の子連れ家庭を対象に、割引や特典のサービスを提供。

**サービス例／**  
○%割引、○円引き、ポイント○倍、プレゼント進呈、○時間無料など

**「ここに店」おでかけ配慮型**

妊婦や子育て家庭がお出かけしやすい環境などに配慮したサービスを提供。

**サービス例／**  
授乳室、おむつ交換スペース、ベビーカー貸出、ミルク用お湯提供など

※わくわく店のサービス内容は下記のホームページからご確認ください。

(携帯・スマートフォンは右のQRコードからどうぞ。)

<http://wagmap.jp/pref-aomori/>

■事業実施主体 / 青森県健康福祉部こどもみらい課 ■事務局 / 青森県子ども家庭支援センター TEL.017-732-1011

## 大型店

### 青森駅ビル ラビナ



【営】10:00～20:00(一部飲食店は異なる)  
 【休】不定休。要確認 【HP】<http://www.jre-abc.com>  
 【住】青森市柳川1-2-3 【TEL】017-734-1211(代)  
 【P】年中無休・24時間営業(店内でのお買い上げ金額に応じてサービス有り)  
 ※アウガ駐車場・青森駅前公園地下駐車場をご利用の場合もラビナでのお買い上げ金額に応じてサービス有り。

■1F 飲食・お土産 / 「ヴィ・ド・フランス」ペーカリー & カフェ、「イタリアントマトカフェJr.」パスタ・ピザ・ケーキ、輸入食品、洋菓子、和菓子、お弁当、惣菜など。ATM。  
 ※「ミスタードーナツ青森ステーションショップ」詳細P.6。  
 ※「マツモトキヨシ」詳細P.8。  
 ■2F 婦人服・喫茶 ■3F 服飾・雑貨 / 「無印良品」子供服。  
 ■4F 美容・書籍 / 「宮脇書店」児童書。 ■5F 書籍

#### MAP:D-1



### フェスティバルシティ アウガ



【営】1～4F10:00～21:00、B1F5:00～18:30(一部店舗により異なる)  
 【休】不定休。要確認 【HP】<http://www.auga.co.jp>  
 【住】青森市新町1-3-7 【TEL】017-721-8000(代)  
 【P】5:00～23:00(店内でのお買い上げ金額に応じてサービス有り)  
 ※青森駅前公園地下駐車場をはじめ、中心商店街共通駐車場をご利用の場合もアウガでのお買い上げ金額に応じてサービス有り。

■B1F 鮮魚市場・飲食 ■1F 飲食・服飾 / ATM  
 ■2F・3F 服飾・雑貨 / 子供服。■4F / インターネット、ゲームコーナー、「シルク」。  
 ■5F / 「託児室」青森市男女共同参画プラザ内  
 (1歳6ヶ月～就学前の幼児、1時間600円、9:00～21:30、1日3時間程度、定員15名、2日前までに要予約)  
 ■6～8F 図書館 ※6F「さんぼぼ」詳細P.13。  
 ※7F「児童ライブラリー」詳細P.13。

#### MAP:D-2



### 中三 青森本店



【営】10:00～19:00 【休】不定休。要確認  
 【HP】<http://www.nakasan-dept.com/aomori/>  
 【住】青森市新町1-7-1 【TEL】017-777-3131(代)  
 【P】9:00～19:00(店内でのお買い上げ金額に応じてサービス有り)  
 ※中三指定駐車場(中央古川・まちなか駐車場ほか)をご利用の場合も中三でのお買い上げ金額に応じてサービス有り。

■B2F 生鮮食品 ■B1F 食品・お土産 / 「こむぎ工房 ボヤール」ペーカリー ※「ラグノオ青森中三店」詳細P.7  
 ■1F 服飾・化粧品・靴・バッグ / ATMコーナー。  
 ■2F 服飾 / 「ミキハウス」子供服。「喫茶アデルズカフェ」。  
 ■3F～5F 服飾 ■6F / 赤ちゃん向けサービスは6F ベビースタイルで対応しています。  
 ■7F 生活雑貨 ■8F 催事場

#### MAP:D-3



### さくら野百貨店 青森店



【営】10:00～19:00 【休】不定休。要確認  
 【HP】<http://sakurano-dept.jp/aomori/>  
 【住】青森市新町1-13-2 【TEL】017-723-4311(代)  
 【P】24時間営業(店内でのお買い上げ金額に応じてサービス有り)  
 ※新町駐車場、中央古川駐車場・県営駐車場をご利用の場合も、さくら野でのお買い上げ金額に応じてサービス有り。

■B1F 生鮮・食品 / 「ペーカリー ホルン」など、ATM。  
 ■1F 服飾・化粧品・靴・バッグ  
 ■2～5F 服飾 / 5F: 子供服。赤ちゃん向けサービスは5Fで対応しています。 ■6F 生活雑貨

#### MAP:C-3



**「さくら野ベビーカー」(入会金無料)**  
 ご入会いただくと、会員証の提示によりマタニティ・ベビー用品が5%割引で購入できます。



### A-FACTORY



MAP:B-1

☑ (1F) ショップ 9:00~20:00、レストラン11:00~20:00  
(2F) レストラン11:00~21:00 ※一部ショップは異なる  
休 不定休 住 青森市柳川1-4-2 ☎ 017-752-1890  
🌐 <http://www.jre-abc.com/a-factory/>  
🅐 専用駐車場有り(お買い上げ金額に応じてラビナ駐車場の割引有り)  
■ 野菜・果物、加工品など特産物やお土産が揃っています。青森県産りんごのシードル工場は、ガラス張りになっていてシードルの醸造工程を見学することができます。四季折々のイベントや市場も開催されるので要チェック!  
📌 ペーカリー、スイーツ、家庭料理・惣菜など多彩なレストランが揃っていて、さまざまな地元食材が味わえます。



### 青森市文化観光交流施設 ねぶたの家 W-ラッセ



MAP:B-2

☑ 観覧コーナー 5月~8月 9:00~19:00、9月~4月 9:00~18:00  
ショップ 5月~8月 9:00~19:30、9月~4月 9:00~18:30  
お食事処 5月~8月11:00~20:00、9月~4月11:00~19:00  
休 12/31、1/1、8/9-10  
住 青森市安方1-1-1 ☎ 017-752-1311  
🅐 8:30~22:00(有料コーナー観覧で割引有り)  
🌐 <http://www.nebuta.jp/warasse/>  
☑ 有料コーナー(ねぶたミュージアム・ねぶたホール)  
大人600円、高校生450円、小・中学生250円  
■ 青森市内の小中学生無料(証明できるものをご呈示ください)  
📌 握り寿司、海鮮丼、定食、そばセット、ラーメンなど。



### 青函連絡船メモリアルシップ 八甲田丸



MAP:A-2

☑ 4月~9月9:00~19:00、11月~3月9:00~17:00  
休 11月~3月毎週月曜日(祝日の場合は翌日)、12/31、1/1  
3月第2週の月~金曜日(船舶検査のため)  
住 青森市柳川1-112-15 ☎ 017-735-8150  
🌐 <http://www.7.ocn.ne.jp/~hakkouda/> 🅐 乗用車20台程(無料)  
☑ 大人500円、高・中学生300円、小学生100円(団体割引有り)  
■ 毎年恒例「八甲田丸港フェスタ(7月)」など、様々なイベントを開催しております。子どもが楽しめるイベントが盛りだくさんです!  
■ 2012年7月31日「羊蹄丸」より移設・オープン! 新コーナー「青函ワールド」リンゴと津軽弁・演歌「津軽海峡・冬景色」など、昭和30年代の青森駅周辺の懐かしい風物を再現したジオラマを公開。今の子供達の目にはどう映る?!

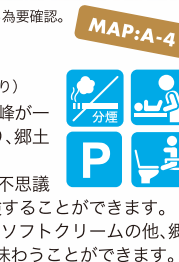


### 青森県観光物産館 アスパム



MAP:A-4

☑ 開館時間9:00~22:00 ※営業時間・定休日は、各テナントにより異なる為要確認。  
休 1月第4週月・火・水曜日、12/31 住 青森市安方1-1-40  
☎ 017-735-5311 🌐 <http://www.aomori-kanko.or.jp/>  
🅐 24時間営業(館内での観覧・買い物・食事のご利用金額に応じて割引有り)  
■ 13F展望台/地上51mからはむつ湾や青森市街地、八甲田連峰が一望できます。2階パノラマ映画/青森が世界に誇る自然や祭り、郷土芸能の数々をお楽しみいただけます。(有料コーナー)  
■ 2階エネルギー館「あしたをおもう森」(入場無料)/ちよっと不思議な動物たちと地球環境やエネルギー資源について、楽しく体験することができます。  
📌 焼き立てオリジナルアップルパイや県産りんごなどのご当地ソフトクリームその他、郷土料理や展望レストランなど青森の食材を使ったメニューを味わうことができます。



### JR青森駅

MAP:C-1

■ JR東日本 ☎ 列車案内017-722-7781  
☑ 自動券売機・みどりの窓口 5:30~22:45  
びゅうプラザ(日曜・祭日・年末年始休業) 10:00~17:30  
インフォメーションセンター 8:30~20:00  
■ 青い森鉄道 ☎ 017-735-2250  
☑ 自動券売機 5:30~23:00  
出札窓口 6:00~22:40  
住 青森市柳川1-1-1  
■ 送迎などでの駐車は、30分以内無料青森駅前駐車場をご利用ください。



### 青森市観光交流情報センター

MAP:C-1

住 青森市新町1-1-25 ☎ 017-723-4670  
休 年中無休  
🌐 <http://www.atca.info/sonota/annaijo.html>  
☑ 開館時間 6:00~22:00  
観光案内 8:30~19:00  
市営・JRバス窓口 6:40~18:00  
■ 観光施設・イベントなどのパンフレット多数設置。バス待ち用のイスもあります。



### お食事処 つがる路

MAP:C-1

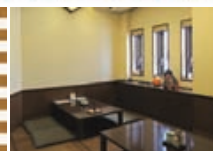
☑ 11:00~21:00(LO20:30)  
休 年中無休 住 青森市柳川1-1-1 ☎ 017-721-0376  
■ ご飲食金額に応じてラビナ駐車場割引サービス有り。  
📌 お子様ラーメンセット400円、お子様カレーセット400円。どちらもドリンクとジュース付き。その他、ラーメン等多彩なメニューが揃っています。



### ミスタードーナツ 青森ステーションショップ

MAP:D-1

☑ 8:00~21:00 休 不定休 住 青森市柳川1-2-3 ☎ 017-722-6076  
🅐 ラビナ駐車場(ラビナでのお買い上げ金額に応じてサービス有り) 🌐 <http://www.051.co.jp/>  
📌 キッズドリンク105円(メロンソーダ・山ぶどうスカッシュほか)  
📌 お好きなドーナツ・パイ商品10個まで20%割引(催事商品、季節限定商品等は対象外)。店内でご飲食の場合キッズドリンク1人1杯サービス。



### 大黒寿司

MAP:C-2

- 青森の魚・米にこだわった本格寿司をもっと気軽に食べてほしい -  
☑ 11:00~22:00 休 火曜日(祝・祭日は営業)  
住 青森市新町1-2-6 ☎ 017-722-6480  
■ ご飲食金額に応じて中心商店街共通駐車券を進呈。ペピーカーのままテーブル席も可能。夕方からカウンター以外喫煙可。  
📌 お好みのものをワザビ抜きで提供するなど、ご希望にお応えします。



### そば処 正嵐

MAP:D-2

- 風味豊かな「そば」は石臼で自家製粉しています -  
☑ 11:00~20:30(LO20:00)、日曜日11:00~17:30(LO17:00)  
休 火曜日(8月は不定休) 住 青森市古川1-2-1 ☎ 017-774-0837  
📌 ミニそばやミニの丼ものなどお子様向けメニューもあります。  
📌 お子様お一人につき自家製そばアイス(小サイズ)1個プレゼント。(土・日・祝日のみ)



### 食事処 おさない

MAP:C-2

- 青森県産活ホタテを使ったメニューが豊富な、あったかい食堂 -  
☑ 7:00~21:30(LO21:00)  
休 月曜日 住 青森市新町1-1-17 ☎ 017-722-6834  
■ ご飲食金額に応じて、中心商店街共通駐車券進呈。ペピーカーのままテーブル席へ着きたい場合、混んでいなければお願ひしてみてもいいです。  
📌 親子丼、ラーメン、そば、うどんなど多彩なメニューが揃っています。



### 青森グランドホテル あみもと・ベルビュー

MAP:C-2

(ご飲食金額に応じて駐車料金の割引有り)  
休 年中無休 住 青森市新町1-1-23 ☎ 017-723-1011(代) 🅐 7:00~22:00  
🌐 <http://www.agh.co.jp/> ☑ 下記2店舗11:30~15:00(LO14:30)、17:30~22:00(LO21:30)  
[日本料理 あみもと] 南館2F ☎ 📌 ミニそば420円、つるつるわかめ315円など  
[トッポレストラン ベルビュー] 本館12F ☎ 📌 ランチ:月替りバイキング(大人1,500円、子供3~12歳)750円、3歳未満無料、ディナー:お子様プレート2,100円~。2店共ペピーカー可。



### 居酒屋 弁慶 青森駅前店

MAP:C-2

- おやじが漁師だから年中新鮮! 旨い! 安い! -  
☑ 11:30~14:30、17:00~翌1:00(金・土・祝前日17:00~翌2:00)  
休 年中無休 住 青森市新町1-8-1 ☎ 017-752-0322  
🌐 <http://www.benkei-h.com/> 🅐 無料  
📌 お子様ランチ683円(アイス又はジュースが選べる)。焼うどん、焼そば、弁慶イチゴパフェ・弁慶チョコパフェなど、子供が好きなメニューもいっぱい!



### 南大門

MAP:C-3

- 子ども連れでも過ごしやすい、ゆったりした小上がり -  
☑ 11:00~23:00  
休 年中無休 住 青森市新町1-8-7 ☎ 017-777-2377  
■ パンポ(赤ちゃん用イス)、赤ちゃん用布団、絵本や毛布も用意しています。  
■ ご飲食金額に応じて店舗向い有料駐車場の割引サービス有り。  
📌 お子様セット530円、お子様ビール有り。ペピーカーでテーブル席へも可能!







### 焼肉ホルモン ガッツ

☎ 11:00~14:00、17:00~23:00(LO22:30)  
☎ 不定休 国 青森市新町1-8-5 パサージュ広場内 ☎017-734-8896

■ 赤ちゃんをベビーカーに乗せたままテーブル席へ着くことができます。  
① 1番人気！ガッツカルビ480円はジューシーな厚切りカルビです。お子様にはとり肉のネクタイ(貴重なとりの首肉)380円や、とりハラミもおススメ。

MAP:C-3



### 大戸屋 青森新町通り店

- かあさんの手作り料理をお値打ち価格でお客様に -

☎ 11:00~22:00(LO21:30) ☎ http://www.ootoya.com/  
☎ 年中無休 国 青森市新町1-8-6 ☎017-777-1015

① お子様オムライスセット(おもちゃ付)、お子様うどんセット(おもちゃ付)のお子様メニューのほか、通常の温うどんもあります。その他、各種定食やテイクアウトできるメニューも揃っています。

MAP:C-3



### ガスト 青森新町店

☎ 7:00~2:00 ☎ http://www.skylark.co.jp/gusto/  
☎ 年中無休 国 青森市新町1-9-17 ☎017-721-5592

① キッズプレート(カレー、ハンバーグ、うどん、パンケーキの各セット)が人気。  
② お食事ご注文のお客様に限りドリンクバー無料。(県内全店共通サービス。ご家族5名様まで。第3日曜日のみ実施。他の割引券・優待券との併用不可。)

MAP:C-3



### くどうラーメン

☎ 8:00~16:00(LO15:50)  
☎ 木曜日 国 青森市新町1-6-12 ☎017-722-6905

① 青森特産イワシの焼干しを使った醤油ラーメン専門店。お子様向け(小)400円、(中)450円、(大)500円。ベビーカーでの入店も可能です。  
② 毎月第3日曜日トッピングサービス。

MAP:D-3



### 柿源

☎ 10:30~21:30(LO21:00)  
☎ 年中無休 国 青森市新町1-8-9 ☎017-722-2933

■ ベビーカーのままテーブル席へも可能なので、混み具合を見てお願いしてみてください。  
① 地元・旬の素材を使った郷土料理が味わえるお店で、井もの・うどんなど小さなお子様に取り分けて食べさせられるメニューも揃っています。

MAP:C-3



### ラグノオ 青森中三店

☎ 10:00~19:00 ☎ http://www.rag-s.com/  
☎ 不定休 国 青森市新町1-7-1 中三青森本店B1F ☎017-722-1414  
☎ 中三駐車場(中三でのお買い上げ金額により割引サービス有り)

■ 和・洋菓子、お土産に嬉しい商品がいっぱい。ケーキはおいしくてリーズナブル。  
② 商品お買い上げの方にラグノポイントカードのポイントを2倍サービス。

MAP:D-3



### 鮎処 あすか 新町店

☎ 11:30~15:00(LO14:30)、17:00~22:00(LO21:30)  
☎ http://www.asukasushinet/shinmachi/ ☎ 年中無休(大晦日を除く)  
☎ 青森市新町1-11-22-1F ☎017-723-5000 ☎ アラスカ会館駐車場(ご飲食で無料)

① お子様5貫(マグロ・玉子・トビ子・サーモン・ネギトロ※ワサビ抜き)のご注文はタッチパネルで。巻き物の8等分カットなども対応してくれます。

MAP:C-3



### パティスリー&カフェ チャンドラ

※①は2Fカフェの情報です。

☎ (1F)9:30~19:30、(2F)11:00~23:00 ☎ http://www.chandola.jp/  
☎ 年中無休 国 青森市新町1-13-5 ☎0800-800-9494

① 1日10食限定プレートランチ780円(ハンバーグステーキ、スープ、サラダ、パン、コーヒーor紅茶)、小さなお子様にはエビドリアがおススメ。可愛いキッズパフェはフルーツいっぱい！ベビーカーでの入店はエレベーターでどうぞ。

MAP:C-4



### とんかつステーキ 亜希

☎ 11:00~21:00 ☎ 火曜日 国 青森市新町2-1-16 ☎017-722-3961

■ 離乳食の温めも対応。ご飲食金額により中心商店街共通駐車券を進呈。  
① カニクリームコロッケ、ハンバーグ、エビフライ、井ものがお子様に人気。混み具合にもよりますが、2F個室を禁煙席として提供するなど臨機応変に対応してくれます。1Fはベビーカーのままテーブル席へ着くことも可能。

MAP:C-4



### 喫茶 マロン

☎ 11:00~22:30(ご飯・パスタメニューLO21:30)  
☎ 第1・3水曜日 国 青森市安方2-6-7 ☎017-722-4575

① 季節のフルーツを使ったマロンパフェ800円。※パフェ類は14:00以降の提供。特製ジャマイカンカレー(飲み物とセットで850円)は、玉ねぎとたっぷりの挽肉が入っています。甘味もある、ちょっとスパイシーなカレーは人気の定番メニュー。

MAP:B-4



### 龍鳳閣

☎ 11:00~15:00(LO14:30)、17:00~23:00(LO21:30) ☎ 年中無休  
☎ 青森市安方2-6-11 ☎017-722-7800 ☎ 店舗横に有り

■ お子様向けに味付けや辛味調整もしてくれて、ファミリーでも安心してゆっくりお食事できるお店です。  
① 小さなお子様にも取り分けられる各種麺類、ご飯類が揃っています。

MAP:C-4



### 青森県庁舎北棟・レストラン花林檎

☎ 北棟開館8:30~17:15

☎ 食事11:00~14:00、コーヒーラウンジ  
☎ 土・日・祝日 国 青森市新町2-4-30 県庁舎北棟8F ☎017-731-1818

■ 県庁舎北棟8Fにあるため、窓から八甲田山なども見え、眺望も最高です。一般の方でも利用できますが、ランチタイムは混み合います。  
① カレーライス・チャーハン・ラーメン等メニューも豊富で、しかもリーズナブル。

MAP:D-4



### お食事処 四季の干成

☎ 平日10:00~20:00、日・祝日10:00~18:00  
☎ 第2・4土曜日 国 青森市新町2-5-3 ☎017-722-4750  
☎ http://www1.ocn.ne.jp/~sennari/

■ ご飲食金額により駐車料割引有り。座敷には絵本・ブロックもあります。  
① には豚定食730円(味噌汁立てのタレに豚肉・豆腐・ニラの玉子とじ※夏休み)、ワンタン500円他。

MAP:C-4



### うまいもの居酒屋 千や

☎ 11:30~14:30、17:00~1:00 ☎ ランチ土・日曜日、夜は年中無休  
☎ 青森市新町2-7-19 ☎017-775-1500 ☎ 事前に要確認

■ 離乳食の温めも対応可能。ベビーカーのままテーブル席へも可能。  
① ホッケ焼定食1,050円、なべ焼うどん840円、ナポリタンなど多彩なメニュー。小さなお子様には、出汁巻きで柔らかめの“玉子焼き”がおススメです。

MAP:C-6



### トニーローマ

☎ 11:00~23:00(LO22:00) ☎ http://www.mik-group.co.jp/  
☎ 無し 国 青森市長島1-6-6 クロスタワーA-BAY2F ☎017-776-5551  
☎ クロスタワーA-BAY立体駐車場(ご飲食金額に応じて割引有り)

■ お祝いに合わせてデザートプレートメッセージ付きでサービス！  
① キッズメニュー4種680円~(ドリンク付)キッズバーガーが一番人気。

MAP:E-6



### 生活用品店・その他



### マツモトキヨシ 青森駅ビルラピナ店

☎ 10:00~20:00 ☎ 不定休 ☎ http://www.matsukiyo.co.jp/  
☎ 青森市柳川1-2-3 ☎017-775-5272 ☎ ラピナ駐車場(お買い上げ金額に応じて割引有り)

① 小児用風邪薬など医薬品、紙オムツ(新生児・S・M・L・Big)、オシロ拭き、ほ乳瓶、粉ミルク、離乳食、ベビー飲料、幼児用おやつ、スキンケア用品、お菓子など多数取り揃えています。お出かけ先で急に必要になっても安心なラインナップ！

MAP:D-1



※[生活用品・その他]の店舗内は基本的に禁煙となっています。





### 青森市民ホール

【9:00~22:00】 <http://www.actv.ne.jp/~aobunspo/>  
【休】毎月3日曜日(祝日の場合は翌日)。12/29~1/3。その他、臨時休館する場合有り。  
【住】青森市柳川1-2-14 017-722-3770

■ 1Fギャラリー内に個室の授乳室があり、オムツ交換もできるベビーベッドが設置されています。ご利用前に事務室へ声がけを！多目的トイレは地下、1・4F。

MAP:D-1



### ラボども英語 青森駅前教室

【9:00~19:00】 <http://www.labo-party.jp/hiroba/top.php?PAGE=aokia/>  
【休】日曜日・祝日 【住】青森市安方1-4-1-201 017-752-6407

■ 英語の歌や子供達の大好きな物語りを通じて、優しい心と豊かな言葉を育てます。当方主催の行事、無料体験おはなし会等に参加されると、英語の歌とお話のCD・子育て小冊子をプレゼント。

MAP:C-2



### アイプリモ 青森本店

- ママとお揃いのベビーリングが可愛い! -

【11:30~19:30】 <http://www.iprimo.jp/shop/aomori/>  
【休】水曜日(祝日は営業)、12/31、1/1 【住】青森市新町1-9-23 017-732-1861

■ 授乳ケープの貸出し、プレイスペースも有ります。妊婦さんやお子様にはノンカフェインドリンクをご用意。中心商店街共通駐車券進呈。

☑ 妊婦さん、お子様連れのお客様にご成約でプレゼント進呈。

MAP:C-2



### 青森まちなかおんせん

- 男湯・女湯共に小さなお子様用プールがあります -

【6:00~23:00】 <http://www.12.ocn.ne.jp/~machinak/>  
【休】年中無休(メンテナンス休館・時間変更有り) 【住】青森市古川1-10-14 017-762-7577  
【P】24H営業(30分100円。ご入浴の方1時間30分無料。日・祝日は2時間無料)

■ 入浴料:大人420円、子供150円、乳幼児60円。女湯の脱衣所にベビーベッド有り。入浴後は休憩所(座敷)や子供が遊べるキッズスペースをご利用ください。

MAP:E-3



### ハイパーホテルズバサージュ

【休】年中無休 【住】青森市新町1-8-6 017-721-5656

<http://www.hyperhotel.co.jp/>

【P】ご宿泊のお客様1台1泊500円(専用駐車場以外に契約駐車場有り。料金同)

■ お子様連れでも楽しめる、家族で広々と過ごせるファミリースイートがあります。普段とは違った空間でご家族の思い出作りを！オンライン予約がおすすめです。

MAP:C-3



### ビューティーサロン emu 青森店

【10:30~18:00】 [http://www.t-mirion.co.jp/emu/emu\\_aomori.html/](http://www.t-mirion.co.jp/emu/emu_aomori.html/)  
【休】火曜日・祝日 【住】青森市新町1-9-12 017-735-7666

■ 100%天然素材のクリームは口に入れても安全。妊婦さんはお腹に、赤ちゃんはおむつかぶれにどうぞ。店内でお試し後、自宅でも使えるよう数回分を差し上げます。

☑ ゲルクリームとシャンプーのお試しセット品をプレゼント。

MAP:C-3



### 青森銀行 古川支店・県庁支店・新町支店

【古川支店】 【窓】窓口9:00~15:00、ATM7:00~21:00  
【休】土・日・祝日 【住】青森市古川1-16-16 017-722-6241

【県庁支店】 【窓】窓口9:00~15:00、ATM8:00~18:00  
【休】土・日・祝日 【住】青森市長島1-1-1 017-722-6234

【新町支店】 【窓】窓口9:00~15:00、ATM7:00~21:00  
【休】土・日・祝日 【住】青森市新町2-2-7  
017-723-2311

【P】3店舗共通 <http://www.a-bank.jp/>

☑ <あおぎん>の教育ローンを新規でお申し込みいただいたお客様が、15歳以上22歳未満のお子様を2名以上扶養されている場合、教育ローン貸出金利より0.2%引き下げた金利にてご利用できます。

MAP:E-3

MAP:E-4

MAP:C-4



【県庁支店】



【新町支店】



### 伊香電器

【9:30~19:00】 <http://www.actv.ne.jp/~iko-dk/>  
【休】年中無休 【住】青森市新町1-11-19 017-722-3352

■ テレビ・デジタル製品・家庭電化製品から水回り設備機器、アンテナ・パソコンまで取り扱っていて、訪問修理もしてくれます。市内は基本的に配送無料。

☑ 現金でご購入の場合、店頭表示価格より更に5%OFF!

MAP:C-3



### メガネブティック プチロイド

【10:00~19:00】  
【休】木曜日 【住】青森市古川1-18-3 017-735-6771

■ 平成2年開店の眼鏡専門店。確かな技術でお客様に最適なフレーム&レンズ選びのアドバイスをしてくれます。眼鏡クリーニング、調整は無料です。

☑ 眼鏡フレーム・眼鏡レンズ・サングラス全て30%OFF。クリーナーなど付属品は20%OFF。

MAP:D-3



### キクヤメガネ しんまち本店

【10:00~19:00】 <http://www.kikuyamegane.com/>  
【休】12/31、1/1 【住】青森市新町1-11-17 017-723-1818 【P】店舗裏に有り

■ ジュニアブランドも多数取り揃えています。学校の検診などで必要になったら、眼科で相談して処方してもらい、早めにメガネ矯正を！認定眼鏡士と専門スタッフが優しく対応してくれます。メガネケア(調整・クリーニング等)も無料。

MAP:C-3



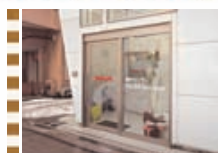
### 成田本店 しんまち店

【9:30~19:30】 <http://www.narion.co.jp/>  
【休】年中無休 【住】青森市新町1-13-4 017-723-2431(代)

■ ご購入金額に応じて中心商店街共通駐車券進呈。2F児童書売場には、お子様用イスが有るので、お子様の好きな児童書をゆっくり選ぶことができます。

☑ 3F【文具売場】文具事務用品ポイント2倍。(特価商品は除く)

MAP:C-3



### ヤクルト 新町センター

【8:30~17:30(サービス時間13:00~16:00)】 <http://www.e8960.com/>  
【休】土・日・祝日 【住】青森市新町1-13-8 050-3801-8955

■ ヤクルト空容器工作募集/夏・冬休み期間、幼児~小学校高学年、書状・粗品進呈有り。(要問合せ)

☑ ヤクルト400/1本74円・7本パック515円(2013年2月現在)、ミルミルなど。

☑ センターに来店し、1,000円以上お買い求めで「ヤクルト400」を1本プレゼント。

MAP:C-4



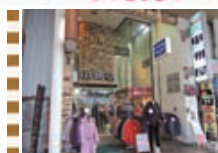
### 赤とんぼ

- 三世代が楽しめる、おもちゃ箱のようなお店 -

【10:00~19:00】 【休】年中無休(要問合せ) 【住】青森市新町2-2-5 017-723-6980

■ ご購入金額に応じて近隣駐車場の割引有り。ベビーカーのまま入店も大丈夫。オーガニックコットンを使用したベビー服&グッズ(0~1歳)、木製知育玩具(1~6歳)、ルーム用テントハウス(~3歳)、可愛い子供用チェア、可愛いハイセンスな子供服(~155cm)もいっぱい。ママ向けの服や雑貨もあるので親子で楽しめます!

MAP:C-4



### ファッションイン 甲州屋

- オリジナル青森観光ネクタイ好評販売中 -

【10:00~18:30】 <http://www.k5.dion.ne.jp/~kosyuya/>  
【休】年中無休 【住】青森市新町2-2-6 017-722-3363

■ 紳士服・婦人服・学生服は、量販店・百貨店とはひと味違うラインナップ。当店の学生服は中学校の規定にあった品質とともに信頼のブランド。アフターケアも万全です。

☑ 縄文スタンプ5倍。

MAP:C-4



### リケン洋食器店

【10:00~19:00】 【休】第3日曜日(新町イベント開催日は営業)  
【住】青森市新町2-2-7 017-722-2313

■ 合カギ・キッチン道具が揃っていて、特に良い刃物が充実。1月18日、4月18日、11月8日は、いい刃(ハ)ヨイ刃(ハ)割引デー。刃物ご購入で「研ぎサービス券」進呈。

☑ 5%OFFでご購入いただけます。

MAP:C-4







### ドコモショップ 青森新町店

- 「スマートフォンforジュニア」キッズケータイで安全・安心 -  
 ④ 10:00~19:00 ⑤ 年中無休 ⑥ <http://www.nttdocomo.co.jp/>  
 ⑦ 青森市新町2-5-1 ⑧ 0120-058-242 ⑨ 専用駐車場有り(近隣駐車場の割引サービス有り)  
 ■ ケータイてんけん(外観・機能点検とクリーニング。申込不要。スマホもOK)を実施しています。お得な青森新町店の特別企画は要チェック。  
 ■ キッズコーナーがあるので安心してゆっくり利用できます。

MAP:C-4



### まぢまぢプラザ

④ 月・水・金曜日9:00~16:00、火・木曜日10:00~16:00  
 ⑤ 土・日・祝日 ⑥ 青森市新町2-6-28 ⑧ 017-721-1581  
 ■ イス・テーブルがあり、どなたでも休憩できます(喫煙可)。お手洗いの貸出し、中心商店街のイベント情報、セール案内、縄文スタンプ案内、電動シニアカー・車イス・お買い物補助カート貸出しなど福祉対応サービスを行っています。

MAP:C-4



### 成田園

④ 9:00~18:00  
 ⑤ 第2日曜日 ⑥ 青森市新町2-6-17 ⑧ 017-722-6936  
 ■ 静岡茶・挟山茶・八女茶・宇治茶や珍しい知覧茶、茶柱の立つ縁起の良い茎茶など全国の銘茶をはじめ、各流派の茶の湯道具も揃っています。  
 ◎ 縄文スタンプ2倍。

MAP:C-5



### うつわのみせ 大坂屋

- 陶器の食器で食育してみませんか -  
 ④ 10:00~18:00  
 ⑤ 不定休 ⑥ 青森市新町2-5-5 ⑧ 017-722-3488 ⑨ 専用駐車場有り  
 ■ 普段使いの和・洋食器から、ご贈答・引出物用まで幅広く取り揃えています。  
 ◎ お子様向け、お子様ウケの良い食器類を取り揃えています。中でも、楽しくお食事ができるキャラクターランチ皿はプレゼントに最適! 食器選びに迷ったらご相談ください。

MAP:C-5



### 眼鏡市場 青森新町店

④ 10:00~19:00 ⑥ <http://www.meganeichiba.jp/>  
 ⑦ 年中無休 ⑧ 青森市新町1-8-1 ⑨ 017-777-1311  
 ■ ご購入金額により指定駐車場の割引サービス有り。1.74超薄型遠近両用でも1.74超薄型非球面レンズでも一式15,000円~。アフターサポートもしっかり安心。  
 ◎ 眼鏡・サングラスを店頭価格より5%OFF。

MAP:C-5



### 善知鳥神社

④ 8:30~17:30 ⑥ <http://www.actv.ne.jp/~utou/> ⑦ 年中無休  
 ⑧ 青森市安方2-7-18 ⑨ 017-722-4843 ⑩ 有料駐車場(祈禱者無料、ご購入金額に応じて割引有り)  
 ■ 初宮詣(生後110~120日)、七五三詣、入学祭、受験合格など、お子様の健やかな成長や幸福を祈願する各種祈禱受付。お子様用お守りも多数ご用意しています。  
 ■ 善知鳥神社大祭「青森うとう祭」(9月)は多くの催しがあり、沢山の人が賑わいます。

MAP:C-5



### ファミリーマート 青森駅前店

- ファミリーマートの青森市内1号店 -  
 ④ 24時間営業 ⑥ <http://www.family.co.jp/>  
 ⑦ 年中無休 ⑧ 青森市新町1-1-20 ⑨ 017-722-6844  
 ■ 粉ミルク用のお湯の提供。  
 ◎ お馴染みの商品はもちろん「フライドチキン」などオリジナルファストフードも人気。コンビニではファミマ限定「無印良品」の雑貨やお菓子の品揃えもあって好評です。

MAP:C-2



### ローソン 青森新町店

④ 24時間営業 ⑥ <http://www.lawson.co.jp/>  
 ⑦ 年中無休 ⑧ 青森市新町1-8-16 ⑨ 017-775-3183  
 ■ ローソンPontaカードで貯まったポイントは、対象商品と交換できてお得!  
 ◎ ローソン子育てわくわくクーポンで、おにぎり・ファストフード等の商品を割引いたします。

MAP:D-3



### デイリーヤマザキ 青森古川店

- 店内でおいしいパンを焼いています! -  
 ④ 24時間営業 ⑥ <http://www.daily-yamazaki.co.jp/>  
 ⑦ 年中無休 ⑧ 青森市古川2-9-1 ⑨ 017-776-5215  
 ◎ “焼ききたるパン”で1番人気は9代目となる「メロンパン」。メロン果汁を使用して素材のおいしさが更にUP! ふわっカリッをぜひ味わってみてください。2週間に1度新商品のパンが出るのでお楽しみに。

MAP:E-3



### サンクス 青森新町店

④ 24時間営業 ⑥ <http://www.circleksunkus.jp/>  
 ⑦ 年中無休 ⑧ 青森市新町2-5-1 ⑨ 017-723-2381  
 ■ カルワザクラブ会員募集中! サークルKサンクスのカルワザクラブに会員登録された電子マネー(Edy)のご利用で貯まったポイントは、Edyギフトやプレカード、その他商品と交換できます。公共料金のお支払いでもご利用ください。

MAP:C-4



### デイリーヤマザキ 青森柳町通り店

④ 24時間営業 ⑥ <http://www.daily-yamazaki.co.jp/>  
 ⑦ 年中無休 ⑧ 青森市新町2-8-44 ⑨ 017-723-3868 ⑩ 店舗前・無料  
 ■ 中心商店街では唯一駐車場があります。お弁当やサンドイッチ、飲料、雑誌、生活用品など多数を取り揃えています。お菓子やアイス・食玩など、お子様の好きな商品もあります。

MAP:C-6



### 駅前公園

⑦ 青森市新町1-2-15 ⑧ 017-741-6634(パークメンテ青い森グループ)  
 ■ 青森駅ビルラピナ向いにある公園で、アウガ出入口(ATMコーナー側)に隣接。ベンチが多く配置され駅利用者や買い物客などの憩いの場であり、複合遊具や壁泉などがあるので子ども達も楽しく利用できます。また、観光シーズンには特産品販売などのイベントも開催されますので足を運んでみてください。

MAP:D-1



### 青い森公園

⑦ 青森市長島1-2-2 ⑧ 017-728-0208(青森県東青地域県民局 地域整備部)  
 ■ 約12,000本もの木々に囲まれ、花壇やパーゴラなどでは季節により綺麗な草花が楽しめる自然豊かな公園です。東屋やデッキなど休養施設があり、ふれあいの広場の砂場&アスレチックは子供達に人気。水飲み場もあるので、砂場で汚れたら洗えるので便利です。

MAP:D-5



### 青い海公園

⑦ 青森市安方 ⑧ 017-734-4101(東青地域県民局地域整備部 青森港湾管理所)  
 ■ 青森県観光物産館アスパム裏にある海に面した公園。青森市と函館市のツインシティ20周年記念で制作されたモニュメント「赤い糸」をはじめ、個性的なオブジェが配置され、子供が遊べる大型遊具もあります。歩行者専用ラブリッジでA-FACTORYや八甲田丸方面とつながっています。

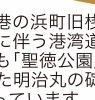
MAP:A-5



### 聖徳公園(せいとこうえん)

⑦ 青森市安方2-14 ⑧ 017-761-4414(青森市公園河川課)  
 ■ 明治天皇が奥羽・北海道をご巡幸のおり、三度にわたり乗船発着をされた青森港の浜町旧棧橋跡地を記念し、昭和6年7月に開設されました。平成7年の青森港の環境整備に伴う港湾道路の拡幅により、青い海公園の東端(新中央ふ頭緑地)に石碑群を移転し、今でも「聖徳公園」と呼び習わされています。「明治天皇御巡幸御渡海記念碑」や明治天皇が乗船した明治丸の碇のレプリカなど当時の歴史を刻む石碑が置かれ、青森が港町であることを物語っています。

MAP:A-6



### 本町公園

⑦ 青森市本町1-1-18 ⑧ 017-741-6634(パークメンテ青い森グループ)  
 ■ 中心市街地に位置し、沈床庭園や藤棚などがある緑豊かな公園で、オフィス街の憩いの場になっています。また、複合遊具・砂場やブランコなどもあり周辺の子供達に利用されています。

MAP:D-6



※ [生活用品・その他]・[コンビニエンスストア]の施設・店舗内は基本的に禁煙となっています。



青森市つどいの広場 **さんぽほ**



開 10:00~16:00 休 第2水曜日  
住 青森市新町1-3-7 アウガ6F 017-721-4005  
P アウガ駐車場5:00~23:00(公共階利用・アウガ内購入金額により割引あり)

元気に遊ぶ子どもたちを見守りながら親同士も楽しく情報交換しましょ!

- 0~3歳の子どもと、その保護者対象。乳幼児用ジム・ボールプール・玩具・絵本など多数あり。市内の育児情報なども得られる。
- 子育てアドバイザー・保育士による子育て相談。(要問合せ)
- ご飲食可能な談話コーナー(お弁当の持込可)もあり、電子レンジ・冷蔵庫も利用可能。
- 「赤ちゃん待ち合わせ」月2回。予約不要。

MAP:D-2



青森市民図書館 **児童ライブラリー**



開 10:00~21:00 休 http://www.library.city.aomori.aomori.jp/  
休 月1回、2月中の約14日間(特別整理期間)、1/1  
住 青森市新町1-3-7 アウガ7F 017-776-2455  
P アウガ駐車場5:00~23:00(公共階利用・アウガ内購入金額により割引あり)

- 絵本・児童図書、児童向け作品DVD・VHSの鑑賞・貸出。
- 子供用トイレ(大人は使用不可)、手洗い場あり。
- 「おはなしのへや」で下記の読み聞かせや紙芝居の実演を開催。  
「たのしいかみしばいのじかん」 「おひざにだっこのおはなしのかい」  
毎週土曜日/14:00~14:30 毎週金曜日/11:00~11:20  
3歳~小学校低学年・保護者対象 0歳~3歳児とその保護者対象  
※実施日時については、お問い合わせの上ご利用ください。

MAP:D-2



**地域子育て支援センター** (青森市内6ヶ所) 子育て相談、子育てサークルの支援、保育サービス情報の提供、子育て中の親子へ交流の場を提供など子育て支援活動を行っています。

**ねむのき保育園地域子育て支援センター**

住 青森市篠田1-21-8  
017-781-2130 9:00~17:00

**ひまわり保育園地域子育て支援センター**

住 青森市里見1-5-25  
017-783-5105 9:00~17:00

**和幸保育園地域子育て支援センター**

住 青森市長島2-1-12  
017-776-1924 9:00~17:00

**佃保育園地域子育て支援センター**

住 青森市南佃1-6-9  
017-744-4192 9:00~17:00

**あさひ保育園地域子育て支援センター**

住 青森市岡造道2-4-40  
017-744-5134 9:00~17:00

**しらゆり保育園地域子育て支援センター**

住 青森市浪岡福田1-9-6  
0172-62-7660 9:00~17:00

**青森県子ども家庭支援センター**



開 ■施設利用(研修室・ホール等) 9:00~21:00、日・祝日9:00~17:00  
■情報ライブラリー(児童図書室) 9:00~19:00、日・祝日9:00~17:00  
■プレイルーム 9:00~17:00  
■総合相談:電話相談9:00~16:00、面接相談(要予約)9:00~16:00

休 水曜日、年末年始  
住 青森市中央3-17-1 アピオあおもり 017-732-1011(相談専用017-775-8080)  
http://www.apio.pref.aomoi.jp/kodomo2011/ P 施設向かいに専用駐車場有り

■子育て啓発情報誌「あのね」年2回発行 ■アピオあおもり児童図書室  
■講座・イベントの開催 赤ちゃん~小学生まで楽しめる絵本・紙芝居・図鑑、DVDなどがあり、月2回読み聞かせ会も実施しています。

■プレイルーム 幼児対象の遊具類があり、コミュニケーションの場として利用できます。



**青森市子ども支援センター**



開 9:00~18:00 休 12/29~1/3  
総合福祉センター休館日 年2回  
住 青森市中央3-16-1 青森市総合福祉センター2F 017-721-2180  
http://www.city.aomori.aomori.jp/ 福祉・健康>子ども支援 P 専用駐車場有り

■情報誌「Let's げんき!」・「ぼっけ!」・「びたっち! レシピ」の発行  
■プレイルーム 親子で遊べ、親子の交流の場となっています。ボールプールなど乳幼児対象の遊具類や絵本があります。飲食スペースもありお弁当持参可能です。パパママゾーンでおむつ交換や授乳ができます。保育士が子育てに関する相談(来所・電話)に応じています。  
■親子で参加できる講座の開催



※[子育てサポート]の施設は基本的に禁煙となっています。

**NPO法人 子育て応援隊 ココネットあおもり**

080-2809-1766 http://www.cocooao.net/

- ホームスタート(家庭訪問型子育て支援)として、子育てをサポートするため、先輩ママがご自宅を訪問してくれます(無料)。
- ノーパディズ・パーフェクト・プログラムとして講座の開催。



**子育て支援グループ 「モモ」**

017-744-4985 http://momo-aomori.seesaa.net/

- 子育てとなり組プロジェクトとして、近所の子育て中の人との出会いの場「お茶会」を市内市民センターや福祉館などで開催。
- 「つぼみの会」によるわらべうたで楽しむ、心と心のふれあい(有料)。



**子育てオーダーメイド・サポート こもも**

017-743-9892 http://comomoaomori.web.fc2.com/

- 妊娠~出産~産後・子育てを「青森で楽しくしたい」と活動。
- 産前産後コーディネイト&ヘルパー派遣。
- 妊婦向け交流会&講座の開催。妊産婦サポート研修の実施。



**青森市病児一時保育所(有料)** こども(0歳~小学3年生)が病気で登所、登校できない場合、一時的にお預かりしています。 017-777-0987

**青森市子育て情報誌 「Let's げんき!」**

安心して楽しく子育てができるよう子育て応援の情報誌です。0歳から6歳までの子どもの成長や特徴・子育てのポイントなど子育てに役立つ情報誌です。

**父親手帳**

生まれてくる赤ちゃんのためにがんばるパパを応援する手帳です。パパの子育てのおともに活用できます。

**情報誌「ぼっけ!」**

子育てに役立つ子育て講座や身近な遊びの紹介などご家族と子ども支援センターを繋ぐ情報誌です。

**「びたっち! レシピ」**

ふれあい遊びや手作りおもちゃの作り方などいろいろな遊びのレシピを毎月紹介しています。

**青森市内認可保育所(園) 民間託児施設・幼稚園情報ファイル**

保育所(園)88ヶ所、民間託児施設14ヶ所、幼稚園30ヶ所の情報が掲載されています。

**育児支援家庭訪問**

子育てに不安やストレスを抱えている家庭に対して、保育士が訪問して、子育てに関する相談、助言などを行っています。

**青森市ファミリー・サポート・センター**

子どもを預けたい人(利用者会員)と預かる人(サポート会員)のネットワークを作り、地域の人みんなで子育てについて支えあう事業です。利用会員は就労にかかわらず、登録できます。急用、急病、残業、美容院、買い物などお気軽にご利用ください。

青森市ファミリー・サポート・センター 0120-916-800

**取材をしつ**

「子育て中の親目線で取材」という事で、できる限りですが息子(2歳)や娘(7歳)を連れての取材をさせていただきました。子どもと一緒に外出するというのは一苦労です。特に低年齢だとオムツなどで荷物も多くなる、機嫌はコロコロ変わるし、集中力も長くもたしません。ですので、利用しやすいかどうかはお店選びの重要なポイントとなっています。

今回取材させていただいたお店の子育て応援サービスは、決して無理強いしてやってもらっているのではなく、各お店が自主的に日頃から行っているサービスが中心です。しかも、サービスというより、心使いと言った方が良いでしょう。臨機応変に個々に合ったできる限りの対応をしてくれるお店に対して、私たちもマナーを守って利用しなければいけないと思えました。イスに座らせる時には靴を脱がせる、ベビーエプロンやお気に入りの絵本を持参するなど。

子育て家庭の皆様には、この情報誌を通じて青森市中心商店街のお店を知ってもらい、利用してもらい、もっと好きになって欲しいと思います。そして、お店の皆様も今後とも子育て家庭への温かい心使いを宜しくお願いします。

青森市中心市街地在住 2児の母 木浦 舞子